

## VO Děčín

Přechod Žerotínova (50/155 a 50/156)

## Obsah

Titulní strana .....	1
Obsah .....	2

## Listy s údaji výrobků

Přechod P10, stmívatelný předřadník .....	3
---	---

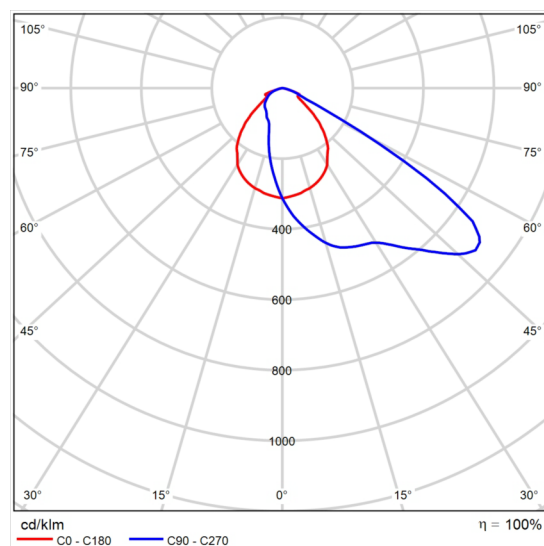
## Plocha 1

Plán rozmístění svítidel .....	4
Seznam svítidel .....	6
Výpočtové objekty / Světelná scéna 1 .....	7
Základní prostor / Světelná scéna 1 / Vertikální intenzita osvětlení .....	9
Doplňkový prostor 1 / Světelná scéna 1 / Vertikální intenzita osvětlení .....	10
Doplňkový prostor 2 / Světelná scéna 1 / Vertikální intenzita osvětlení .....	11

## Datový list výrobku

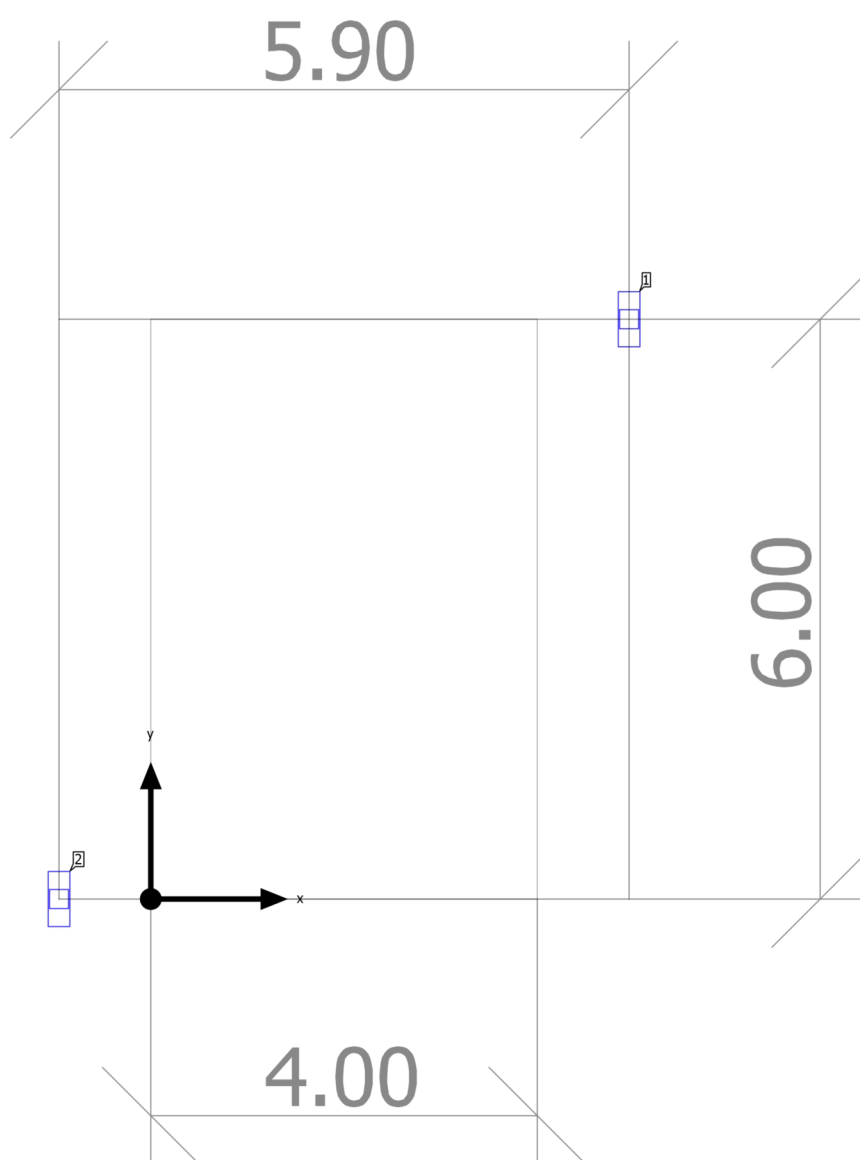
Přechod P10, stmívatelný předřadník, CLO, Neutral White 4000K LED CRI70 500mA - A4 Optic

P	54.0 W
$\Phi_{\text{žárovka}}$	8993 lm
$\Phi_{\text{světlo}}$	8993 lm
$\eta$	100.00 %
Světelný výtěžek	166.5 lm/W
CCT	4000 K
CRI	70

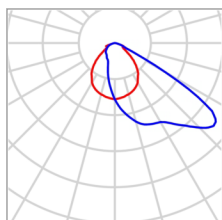


Polární LDC

Plocha 1

**Plán rozmístění svítidel**

Plocha 1

**Plán rozmístění svítidel**

Název výrobku	Přechod P10, stmívatelný předřadník, CLO, Neutral White 4000K LED CRI70 500mA - A4 Optic	P	54.0 W
		Φ <sub>Svítidlo</sub>	8993 lm
Osazení	1x LEDs		

## Jednotlivá svítidla

X	Y	Montážní výška	Svítidlo
4.950 m	6.000 m	6.000 m	1
-0.950 m	0.000 m	6.000 m	2

Plocha 1

**Seznam svítidel** $\Phi_{\text{celkový}}$ 

17986 lm

 $P_{\text{celkový}}$ 

108.0 W

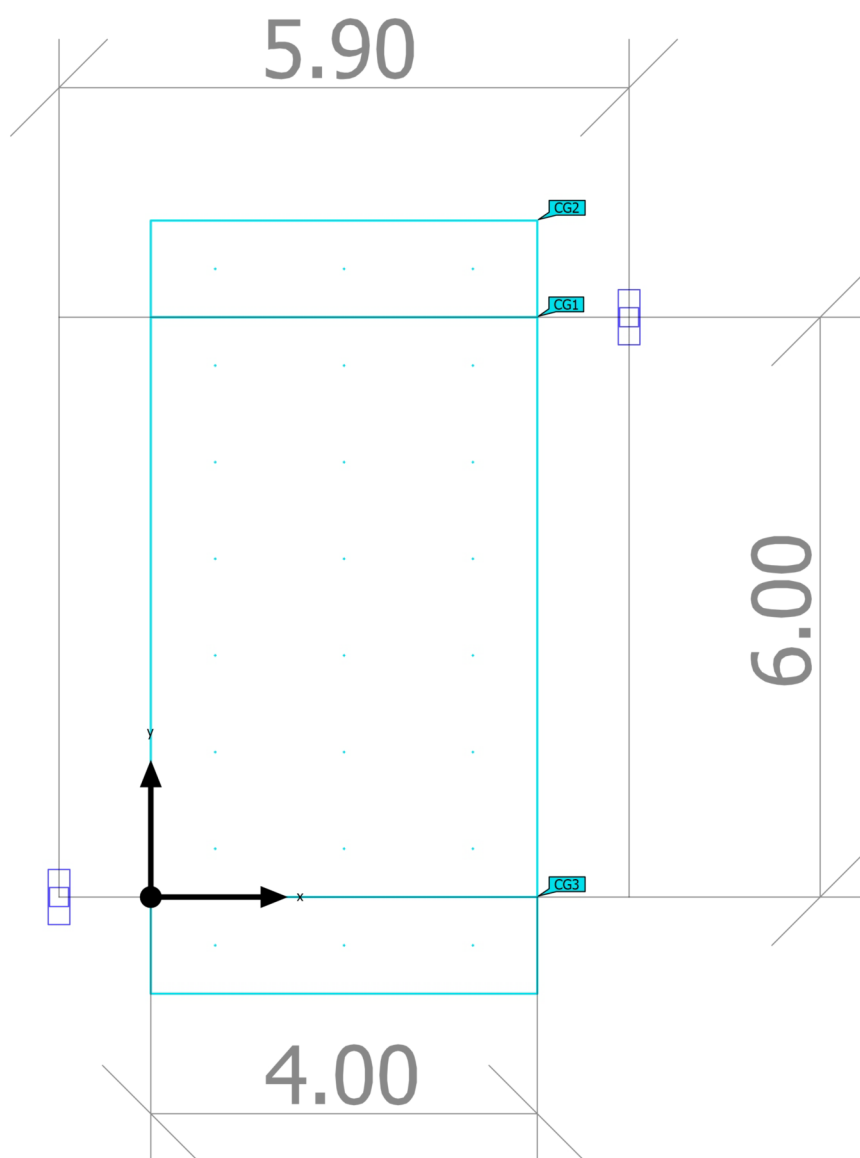
Světelný výtěžek

166.5 lm/W

ks	Název výrobku	P	$\Phi$	Světelný výtěžek
2	Přechod P10, stmívatelný předřadník, CLO, Neutral White 4000K LED CRI70 500mA - A4 Optic	54.0 W	8993 lm	166.5 lm/W

Plocha 1 (Světelná scéna 1)

### Výpočtové objekty



Plocha 1 (Světelná scéna 1)

## Výpočtové objekty

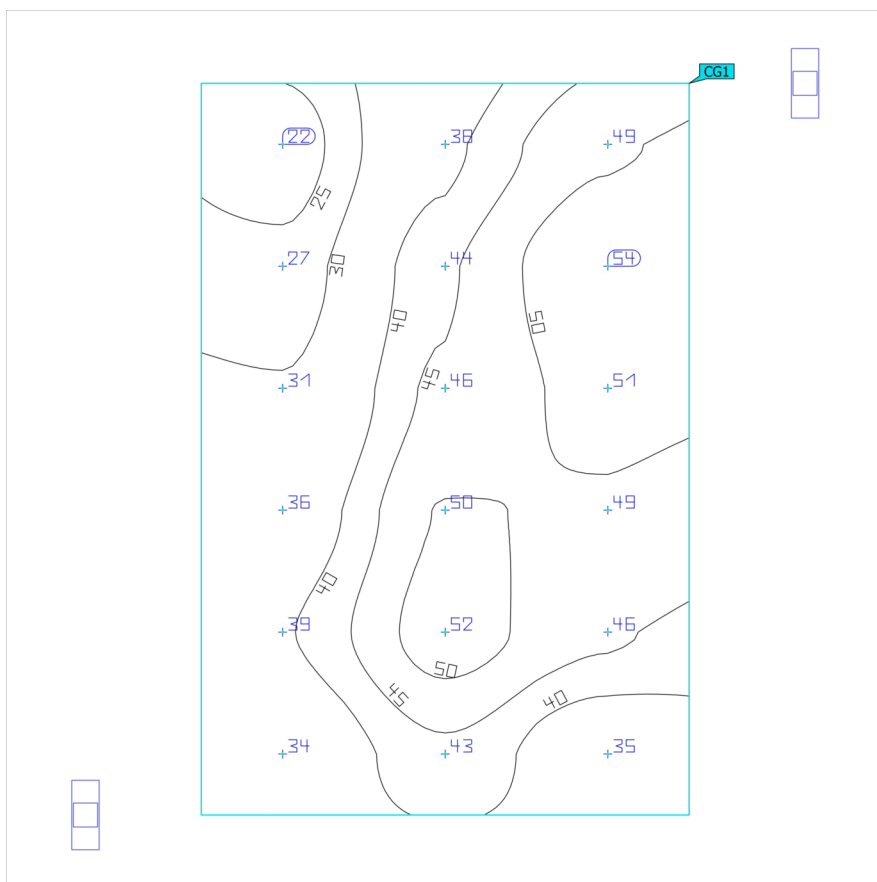
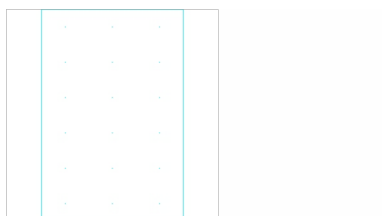
Výpočtové plochy

Vlastnosti	$\bar{E}$	$E_{min}$	$E_{max}$	$U_o (g_1)$	$g_2$	Index
Základní prostor Svislá intenzita osvětlení Výška: 0.000 m	109 lx	86.6 lx	122 lx	0.79	0.71	CG1
Základní prostor Vertikální intenzita osvětlení Rotace: 180.0°, Výška: 1.000 m	41.5 lx	22.3 lx	53.7 lx	0.54	0.42	CG1
Doplňkový prostor 1 Svislá intenzita osvětlení Výška: 0.000 m	77.7 lx	67.5 lx	88.0 lx	0.87	0.77	CG2
Doplňkový prostor 1 Vertikální intenzita osvětlení Rotace: 180.0°, Výška: 1.000 m	25.3 lx	16.0 lx	32.8 lx	0.63	0.49	CG2
Doplňkový prostor 2 Svislá intenzita osvětlení Výška: 0.000 m	77.7 lx	67.5 lx	88.0 lx	0.87	0.77	CG3
Doplňkový prostor 2 Vertikální intenzita osvětlení Rotace: 180.0°, Výška: 1.000 m	22.3 lx	19.3 lx	25.5 lx	0.87	0.76	CG3

Užitný profil: Přednastavení DIALux (5.1.4 Standard (oblast dopravy ve volném prostoru))



Plocha 1 (Světelná scéna 1)

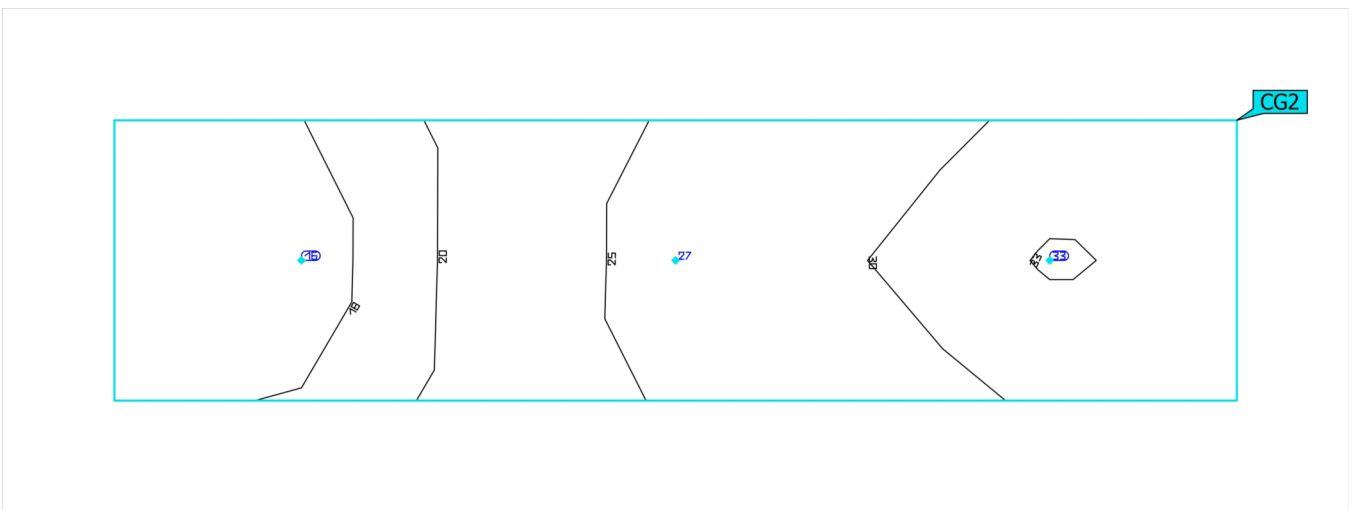
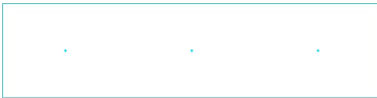
**Základní prostor**

Vlastnosti	Ě	E <sub>min</sub>	E <sub>max</sub>	U <sub>o</sub> (g <sub>1</sub> )	g <sub>2</sub>	Index
Základní prostor	41.5 lx	22.3 lx	53.7 lx	0.54	0.42	CG1
Vertikální intenzita osvětlení						
Rotace: 180.0°, Výška: 1.000 m						

Užitný profil: Přednastavení DIALux (5.1.4 Standard (oblast dopravy ve volném prostoru))

Plocha 1 (Světelná scéna 1)

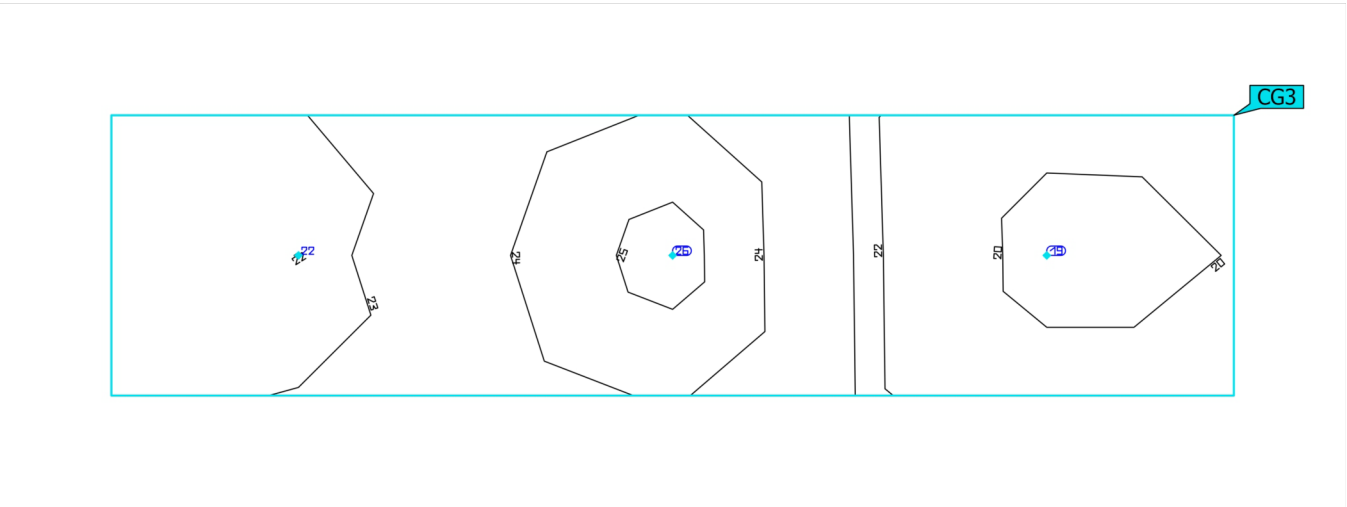
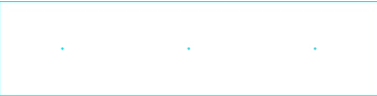
## Doplňkový prostor 1



Vlastnosti	$\bar{E}$	$E_{min}$	$E_{max}$	$U_o (g_1)$	$g_2$	Index
Doplňkový prostor 1 Vertikální intenzita osvětlení Rotace: 180.0°, Výška: 1.000 m	25.3 lx	16.0 lx	32.8 lx	0.63	0.49	CG2

Užitný profil: Přednastavení DIALux (5.1.4 Standard (oblast dopravy ve volném prostoru))

Plocha 1 (Světelná scéna 1)  
**Doplňkový prostor 2**



Vlastnosti	Ě	E <sub>min</sub>	E <sub>max</sub>	U <sub>o</sub> (g <sub>1</sub> )	g <sub>2</sub>	Index
Doplňkový prostor 2 Vertikální intenzita osvětlení Rotace: 180.0°, Výška: 1.000 m	22.3 lx	19.3 lx	25.5 lx	0.87	0.76	CG3

Užitný profil: Přednastavení DIALux (5.1.4 Standard (oblast dopravy ve volném prostoru))